



**STRAWINSKYWEG 13 A**  
**VEENENDAAL**







# INTRO

Moderne en uitgebouwde 2-onder-1-kapwoning met zonnige tuin op een toplocatie!

Een prachtige kans voor iedere koper die op zoek is naar een ideale gezinswoning! Deze moderne tweekapper beschikt over een woonoppervlakte van 126 m<sup>2</sup> en een perceel van 235 m<sup>2</sup>. Dankzij de nette afwerking, goede isolatie en de aanwezigheid van zonnepanelen is deze woning niet alleen stijlvol maar ook duurzaam. De uitgebouwde woonkamer gecombineerd met de open keuken geeft de woning een heerlijke woon-/leefruimte. Op de verdiepingen zijn vier volwaardige slaapkamers en een keurige badkamer aanwezig. De vaste kasten, bergzolder, berging en vrijstaand tuinhuis geven de woning de nodige praktische ruimte. Buiten geniet je van een fraai aangelegde en zonnige tuin met meerdere terrassen en parkeergelegenheid op eigen terrein. De wijk waarin Strawinskyweg 13a zich bevindt is een mooie mix van groen, rust en voorzieningen. De wijk staat bekend als een kindvriendelijke en groene woonomgeving. De dagelijks benodigde voorzieningen zoals scholen, winkels en sportfaciliteiten zijn in de directe omgeving aanwezig. De bereikbaarheid is uitstekend met nabijgelegen uitvalswegen en openbare vervoersmogelijkheden zoals bus en trein, waardoor je vlot naar omliggende steden kunt reizen.

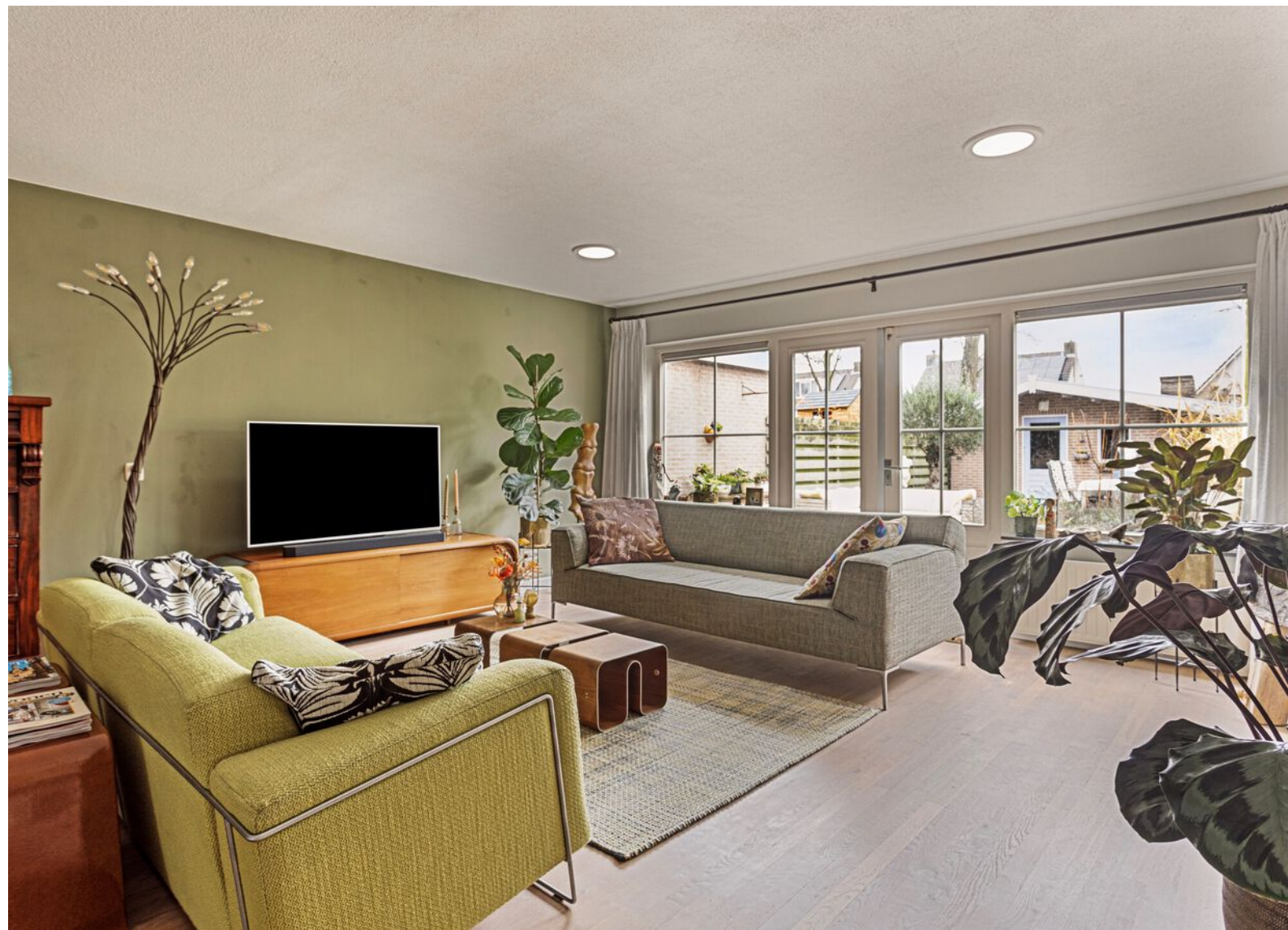




# BEGANE GROND

Bij binnenkomst stap je een ruime entree binnen, keurig afgewerkt met een doorlopende vloer die de begane grond verbindt. Hier vind je het toilet, de meterkast, de trapopgang naar de eerste verdieping, en de toegang tot de woonkamer.

De woonkamer is royaal opgezet, met een grote raampartij aan de achterzijde en openslaande deuren naar de tuin. Dankzij de prettige lichtinval en praktische indeling is er meer dan genoeg ruimte voor een sfeervolle zithoek én een royale eethoek. De handige trapkast biedt extra opbergruimte.





# KEUKEN

Aan de voorzijde van de woning vind je de open keuken, modern en ruim opgezet met diverse apparatuur zoals een gaskookplaat, afzuigkap, combi-oven en vaatwasser. Het grote raam in de keuken zorgt voor een prettige en lichte werkkruimte.





# 1e VERDIEPING

Op de eerste verdieping tref je drie heerlijke ruime slaapkamers, waarvan er twee zich aan de achterkant van het huis bevinden en één aan de voorkant. De hoofdslaapkamer beschikt over een vaste wandkast, en alle kamers zijn voorzien van een keurige afwerking en laminaatvloeren.







# BADKAMER

De moderne badkamer is ruim en voorzien van lichte wandtegels en donkere vloertegels, een dakraam, regendouche, wastafelmeubel, hangkast en een toilet.

# 2e VERDIEPING

Een vaste trap brengt je naar de tweede verdieping, waar je op een ruime overloop komt. Hier vind je aansluitingen voor het witgoed en via een losse trap heb je toegang tot een vliering/bergzolder, die perfect is voor extra opslag. De vierde slaapkamer is royaal van opzet en heeft een lichte afwerking, een laminaatvloer en een dakraam voor natuurlijk daglicht. Extra opbergruimte achter het knieschot maakt deze kamer compleet.



# TUIN

Aan de voorzijde van de woning ligt een ruime voortuin met parkeergelegenheid op eigen terrein. De achterzijde van het huis biedt een royale en fraai aangelegde tuin. Hier zijn drie gezellige terrassen waar je kunt genieten van het buitenleven. Achter in de tuin staat een berging met haard, ideaal voor opslag of als hobbyruimte. Een tweede berging, ideaal voor de fietsen, beschikt over een achterom en leidt je richting de voorzijde van de woning.





# BEGANE GROND



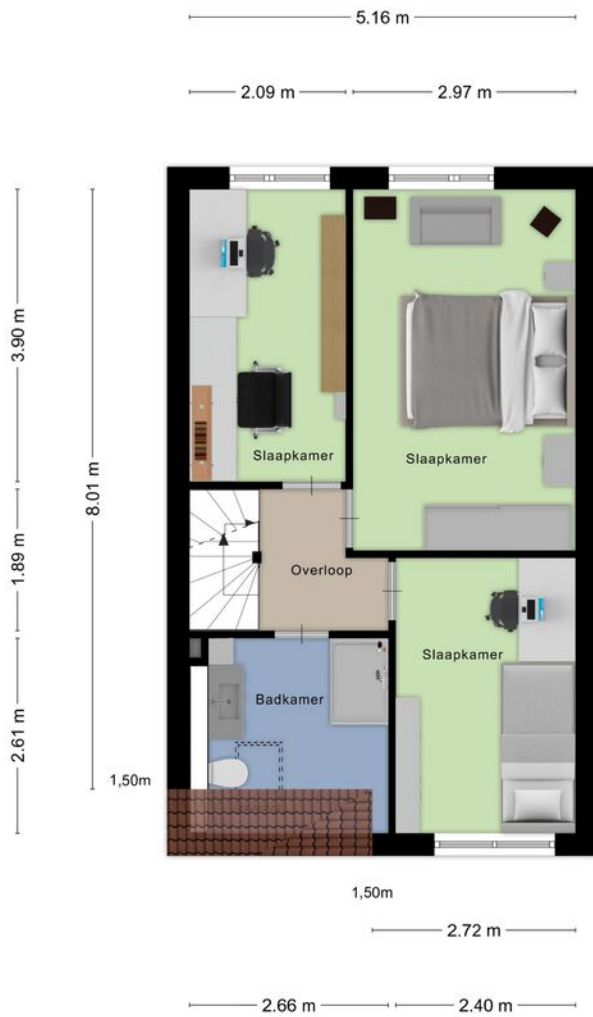
Aan de plattegronden kunnen geen rechten worden ontleend  
© Zibber www.zibber.nl

# KENMERKEN

## Oppervlakten en inhoud

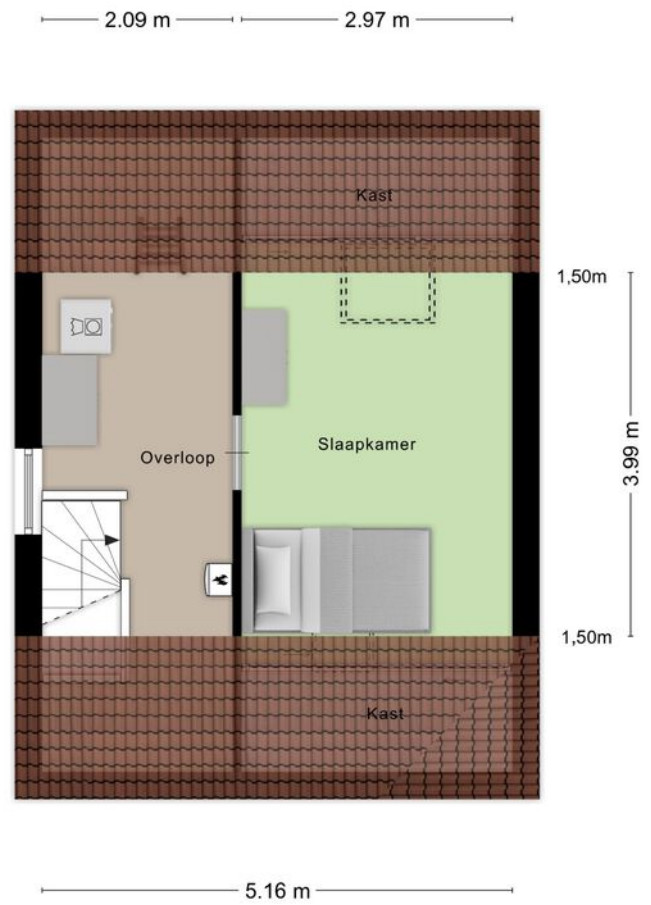
Gebruikersoppervlak wonen	126m <sup>2</sup>
Overige inpandige ruimte	3m <sup>2</sup>
Gebouw gebonden buitenruimte	1m <sup>2</sup>
Externe bergruimte	18m <sup>2</sup>
Inhoud woning	459m <sup>3</sup>
Perceeloppervlakte	235m <sup>2</sup>

## 1e VERDIEPING



Aan de plattegronden kunnen geen rechten worden ontleend  
© Zibber www.zibber.nl

## 2e VERDIEPING



Aan de plattegronden kunnen geen rechten worden ontleend  
© Zibber www.zibber.nl

# KENMERKEN

## Kadastrale informatie

Kadastrale gemeente

Veenendaal

Sectie

D

Nummer

8107



